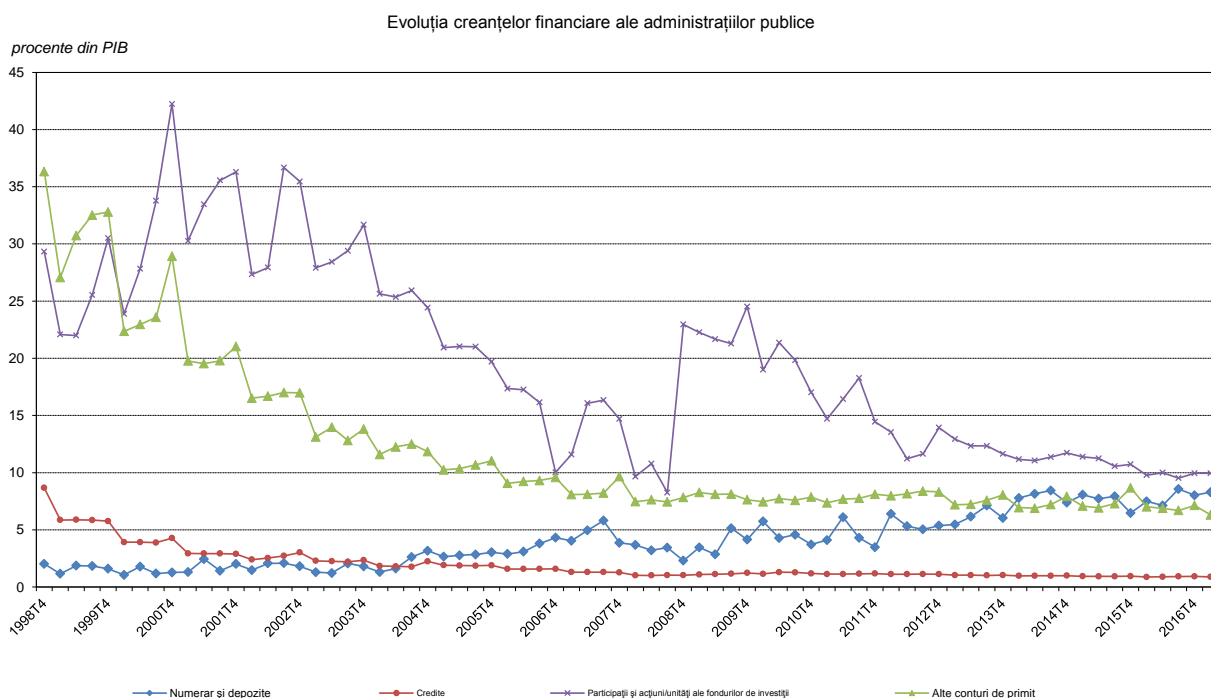


CONTURILE FINANCIARE TRIMESTRIALE ALE ADMINISTRAȚIILOR PUBLICE – TRIMESTRUL I 2017 (date provizorii)

Principalele evoluții rezultate din analiza soldurilor și fluxurilor conturilor financiare în trimestrul I 2017 față de trimestrul I 2016 pot fi sintetizate astfel:

Creanțele financiare ale sectorului „Administrații publice” (S.13), exprimate ca pondere în produsul intern brut¹, au crescut cu 0,3 puncte procentuale, ajungând la valoarea de 25,5 la sută. Deținerile de acțiuni și alte participații ale statului s-au majorat cu 0,2 puncte procentuale, ajungând la nivelul de 9,9 la sută din PIB. Depozitele administrației publice au crescut cu 0,8 puncte procentuale, până la 8,3 la sută din PIB, iar alte conturi de primit au scăzut cu 0,7 puncte procentuale, ajungând la un nivel de 6,3 la sută ca pondere în PIB.

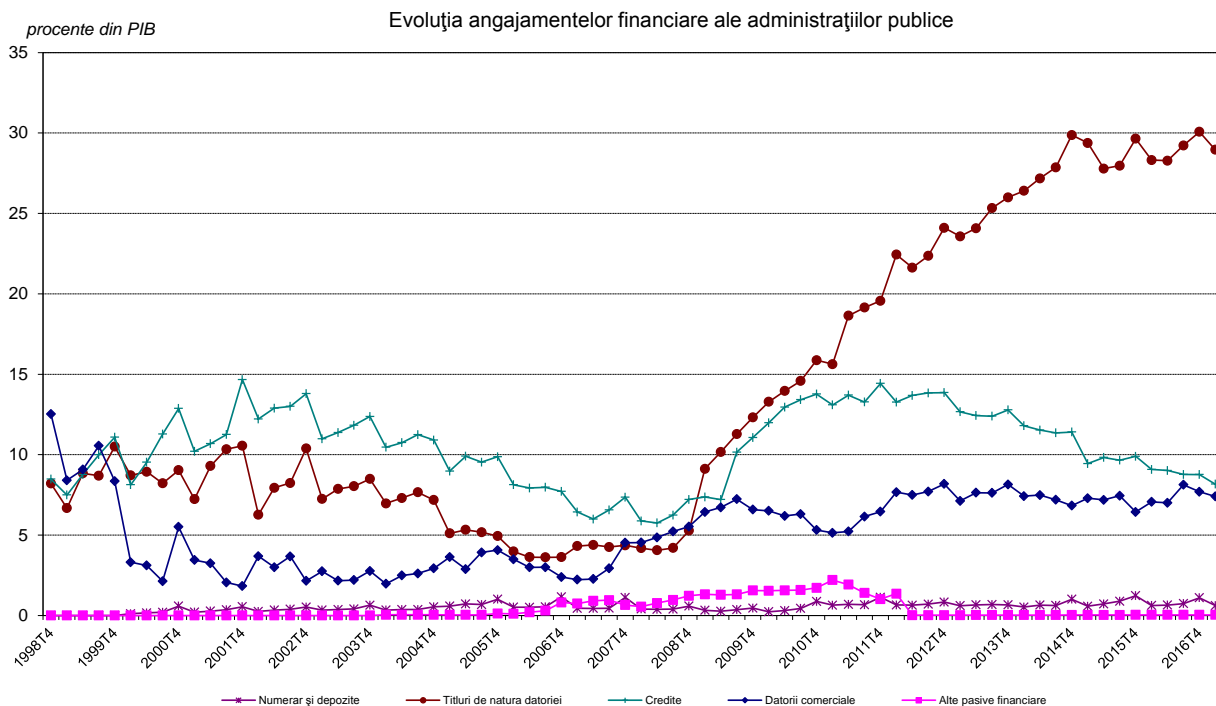


Pentru trim I - IV 2016 și trim I 2017 datele sunt provizorii

Angajamentele financiare ale sectorului „Administrații publice” (S.13) s-au menținut aproximativ la același nivel ca pondere în produsul intern brut, atingând un nivel de 45,2 la sută. Titlurile de natura datoriei, în lei și valută, au crescut cu 0,6 puncte procentuale ajungând la un nivel de 29 la sută din PIB. Atât în cazul titlurilor de natura datoriei pe termen scurt, cât și pentru titlurile pe termen lung se constată creșteri pe seama noilor emisiuni de titluri (într-un ritm mai accelerat decât răscumpărarea de titluri pe fiecare tip de scadență). Datoriile comerciale au crescut cu 0,3 puncte procentuale, până la 7,4 la sută din PIB. Împrumuturile au scăzut cu 0,9

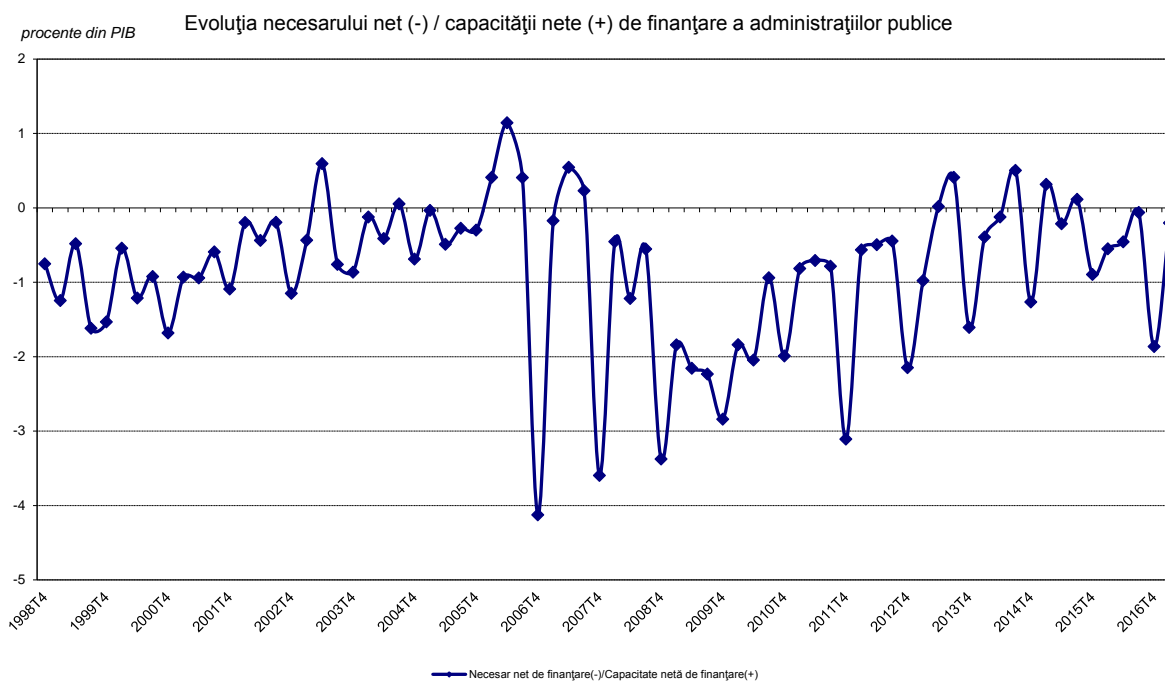
¹ Valorile produsului intern brut luate în calculul ponderilor sunt 761473,6 milioane lei pentru 2016 (sursa Institutul Național de Statistică) și 816544 milioane lei pentru 2017 (sursa Comisia Națională de Prognoză)

puncte procentuale, reprezentând 8,2 la sută din PIB la finele trimestrului I 2017, evoluție datorată rambursărilor față de terți.



Pentru trim I - IV 2016 și trim I 2017 datele sunt provizorii

Sectorul „Administrații publice” (S.13) a înregistrat un necesar de finanțare în ambele trimestre analizate, respectiv 0,2 la sută din PIB în trimestrul I 2017 și 0,6 la sută din PIB în trimestrul I 2016.



Pentru trim I - IV 2016 și trim I 2017 datele sunt provizorii

Subsectorul „Administrația centrală” (S.1311) a înregistrat un necesar de finanțare atât în trimestrul I 2017 (1,0 la sută din PIB), cât și în trimestrul I 2016 (0,9 la sută din PIB). „Administrațiile locale” (S.1313) au avut o capacitate de finanțare de 0,7 la sută din PIB în trimestrul I 2017, cu 0,4 puncte procentuale mai mult față de trimestrul I 2016. „Administrațiile de securitate socială” (S.1314) au avut o capacitate de finanțare în trimestrul I 2017 (0,1 la sută din PIB), precum și în trimestrul I 2016 (0,002 la sută din PIB).

În tabelele anexate sunt prezentate detaliat conturile financiare trimestriale ale sectorului „Administrația publică” (S.13) pentru perioada trimestrul IV 1998 - trimestrul I 2017.

Conturile financiare trimestriale ale administrației publice sunt elaborate de Banca Națională a României, în baza Regulamentului (UE) nr. 549/2013 al Parlamentului și Consiliului din 21 mai 2013 privind Sistemul european de conturi naționale și regionale din Uniunea Europeană (SEC2010), a Regulamentului Parlamentului European și al Consiliului (CE) nr.501/2004 privind conturile trimestriale financiare ale administrației publice și a Orientării Băncii Centrale Europene din 25 iulie 2013 privind cerințele de raportare statistică ale Băncii Centrale Europene în domeniul conturilor financiare trimestriale (reformare) (BCE/2013/24) (2014/3/UE).

Banca Națională a României utilizează date furnizate de Ministerul Finanțelor Publice în baza *Protocolului de cooperare între Ministerul Finanțelor Publice, Institutul Național de Statistică, Banca Națională a României și Comisia Națională de Prognoză privind dezvoltarea Sistemului Național pentru Statistica Finanțelor Guvernamentale*, completate cu date din alte lucrări cu caracter statistic elaborate în Banca Națională a României.